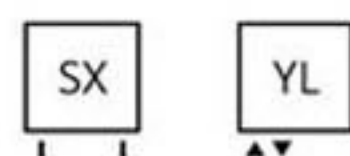


# Triga M

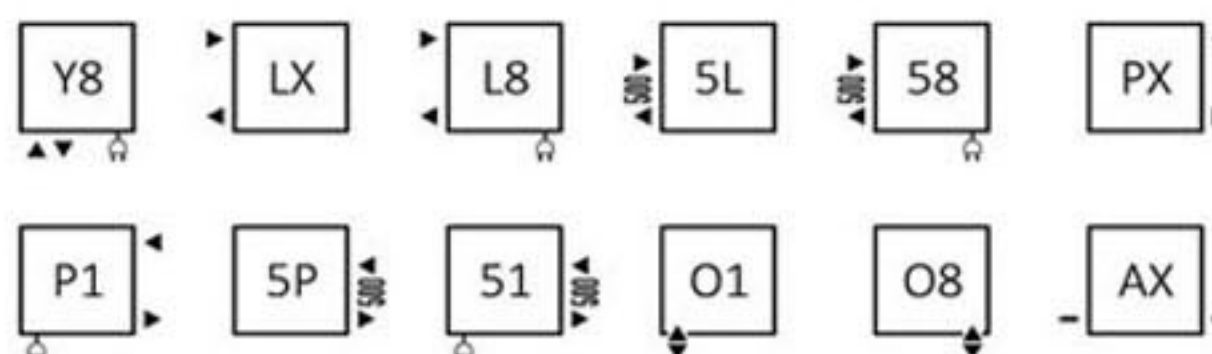
## Datenblatt



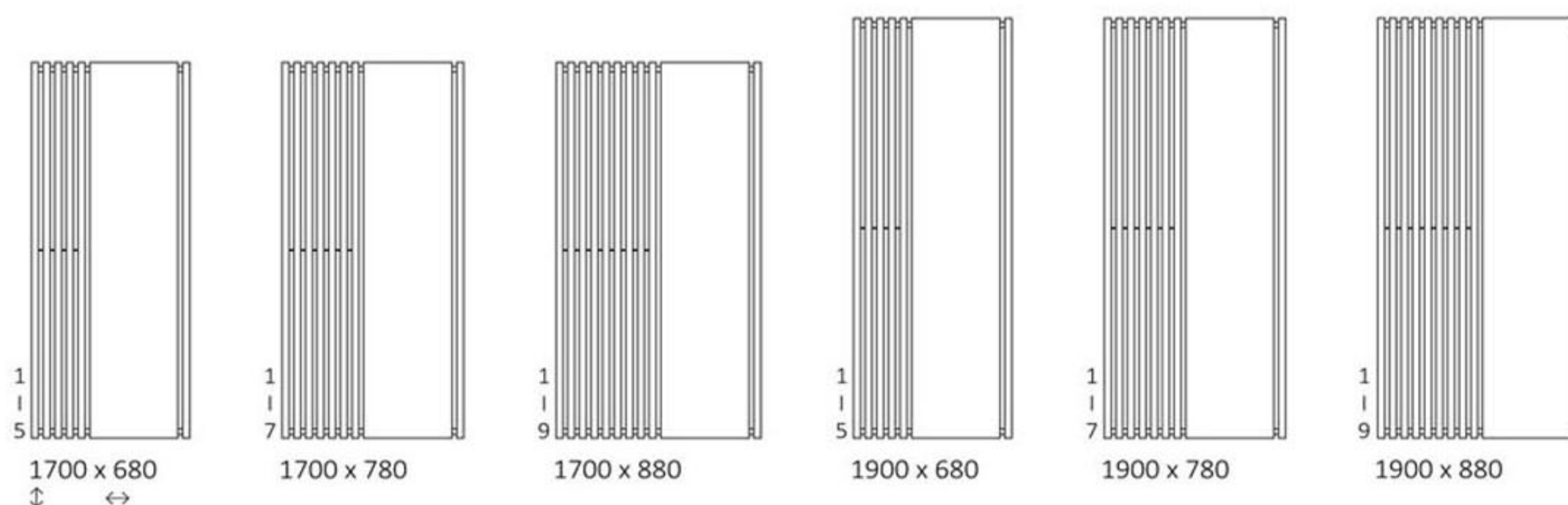
### Standard Anschlusstypen:



### Weitere mögliche Anschlusstypen:



### Verfügbare Größen:



### Technische Daten:

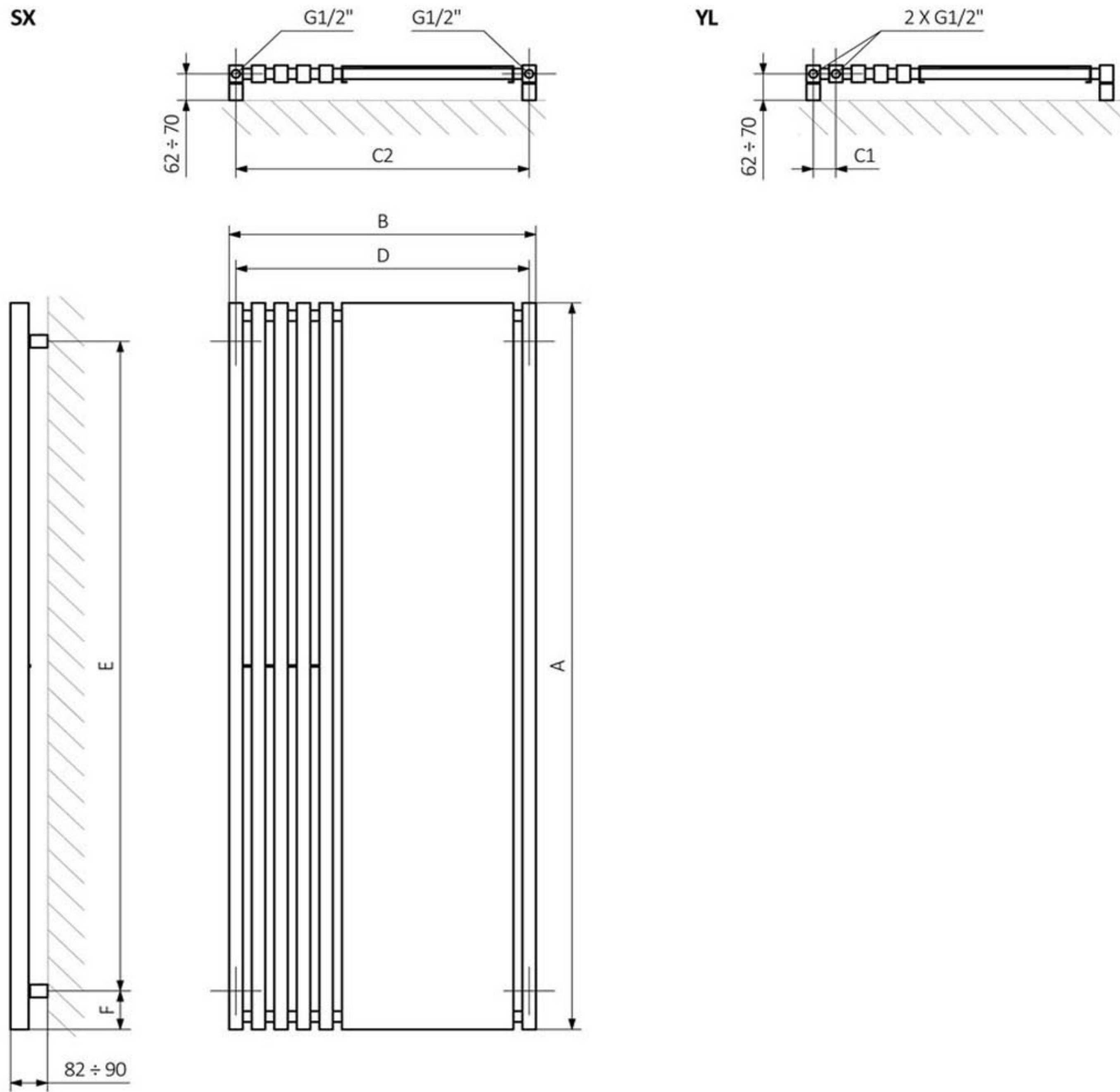
Betriebsdruck: 800 kPa

Maximale Betriebstemperatur: 95°C

A ↓ [mm]	B ↔ [mm]	C1 [mm]	C2 [mm]	75/65/20°C [W]	55/45/20°C [W]	☺ [W]	D [mm]	E [mm]	F [mm]	H [dm³]	📖 [kg]
1700	680	50	650	646	332	600	650	1520	90	10,55	29,21
1700	780	50	750	850	437	800	750	1520	90	13,97	34,89
1700	880	50	850	1074	552	1000	850	1520	90	17,39	40,56
1900	680	50	650	721	369	800	650	1720	90	11,75	32,49
1900	780	50	750	961	492	1000	750	1720	90	15,57	38,81
1900	880	50	850	1202	615	1200	850	1720	90	19,39	45,12

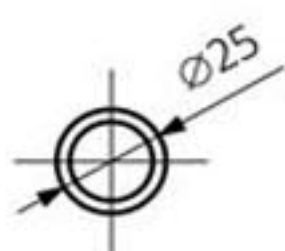
# Triga M

## Technische Zeichnung

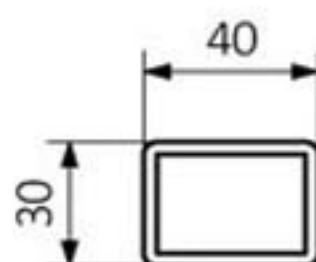


A - Höhe B - Breite C1-C5 - Anschlussabstand D - horizontaler Wandhalterungsabstand E - Vertikaler Wandhalterungsabstand F - Abstand von der Achse der unteren Wandhalterung bis Unterkante des Kollektors

**Kollektor:**



**Rohr:**



# Triga M

## Preisliste



Modell	Höhe mm.	Breite mm.	Farbe	Farbe	Farbe
				Elektrisch mit Heizparone DRY / MEG / MOA	Elektrisch mit Heizparone KTX 3
Triga M	1700	680	1.103 €	1.188 €	1.198 €
Triga M	1700	780	1.240 €	1.325 €	1.335 €
Triga M	1700	880	1.406 €	1.491 €	1.501 €
Triga M	1900	680	1.186 €	1.271 €	1.281 €
Triga M	1900	780	1.323 €	1.408 €	1.418 €
Triga M	1900	880	1.516 €	1.601 €	1.611 €

Inkl. 19% MwSt.  
zuzüglich 15,00 € Versandkosten.  
Gewährleistung: 5 Jahre  
Anschlussmöglichkeiten: siehe Datenblatt  
Lieferzeit ca. 6 Wochen ab Zahlungseingang  
Bei Bestellungen oder Nachfragen, schreiben Sie uns  
eine Mail an: [info@badheizkoerper-berlin.de](mailto:info@badheizkoerper-berlin.de)

Badheizkörper-Berlin  
Gerlinger Str. 34  
12349 Berlin  
Tel.: +49 (30) 658 30975  
Mobil: +49 (177) 248 63 14  
[info@badheizkoerper-berlin.de](mailto:info@badheizkoerper-berlin.de)  
[www.badheizkoerper-berlin.de](http://www.badheizkoerper-berlin.de)